



***reviQuant***  
***integrative Medizin***

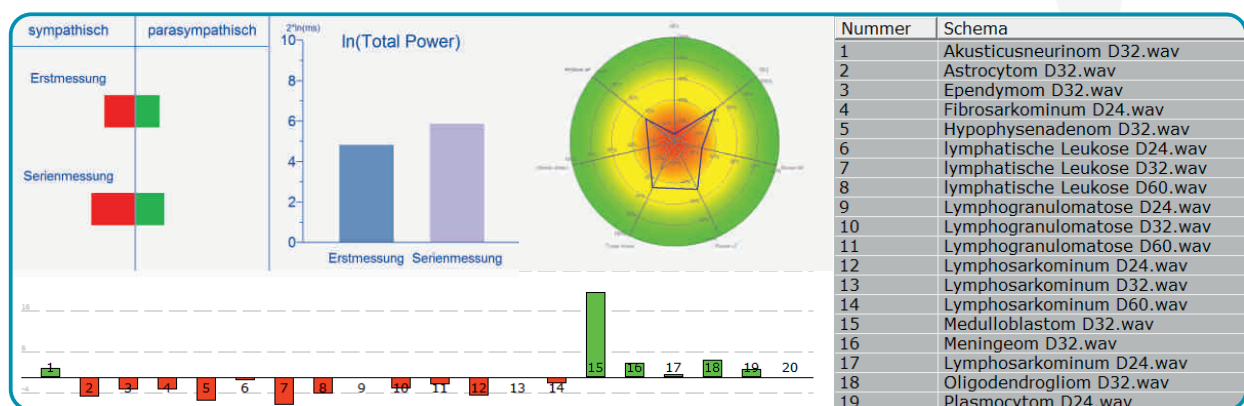
# reviQuant human analysis & optimization

die neue Dimension integrativer Medizin



**reviQuant** ist ein biophysikalisches Analyse-, Bewertungs- und Optimierungssystem, nicht nur für Heilberufe. Das multifunktionale System analysiert innerhalb kürzester Zeit den gesundheitlichen Status eines Menschen.

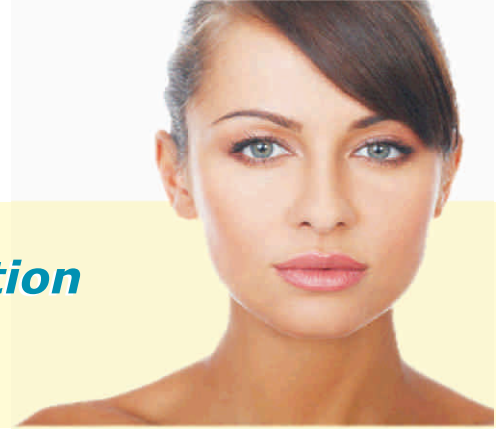
Basierend auf der Herzratenvariabilitätsmessung kann innerhalb von wenigen Minuten der Status der körpereigenen Bioregulation eines Menschen ermittelt werden. Um eine Beeinflussung der hochsensiblen Messung durch den Untersuchenden zu vermeiden, arbeitet **reviQuant** vollautomatisch. Dabei werden alle gängigen Parameter, wie Stressindex, Variationskoeffizient, Herzfrequenz, sympathische und parasympathische Aktivität des vegetativen Nervensystems, etc. erfasst und altersabhängig bewertet. Die gewonnenen Messdaten werden als Rangdiagramm ausgegeben. Diese Referenzdaten dienen im Weiteren als Basis zur Bewertung von Veränderungen der Bioregulation auf die nachfolgenden Serienmessungen. **reviQuant** verfügt über eine Datenbank mit mehr als 15.000 digitalisierten Frequenzspektren von Indikations- und Therapiemitteln. Die einzelnen Frequenzspektren werden nach Gesichtspunkten der Anamnese vom Therapeuten selbst ausgewählt. Alternativ können diese aber auch aus Vorgaben des Systems übernommen werden. Die ausgesuchten Frequenzspektren werden mittels induzierten Anfragen auf den Körper appliziert. Während der Übertragung der einzelnen Spektren zeichnet **reviQuant** automatisch alle Veränderungen in Realzeit auf. Die Reaktionen auf die unterschiedlichen Spektren werden vom System ausgewertet, in Bezug zur Referenzmessung gesetzt und als graphische Übersicht dargestellt.



Aus diesen Ergebnissen wird beispielsweise ersichtlich, ob Symptome ursächlich auf eine Mykose, einen Zahnherd oder wie im Beispiel auf eine Systemerkrankung hindeuten.

# reviQuant human analysis & optimization

die neue Dimension integrativer Medizin



## Es stehen folgende Datenbankmodule zur Verfügung:

Basismodul mit folgenden Rubriken, welche weiter untersetzt werden können:

- Allergie
- Autoimmunkrankheiten
- Bakterien
- Cancerogene
- Chakras
- Chronische Herde
- Degenerative Erkrankungen
- Entzündliche Erkrankungen
- Enzyme
- Erbtoxine
- Gebiss
- Hormone
- Impfblockaden
- Gifte
- Metalle
- Narben
- Neurotoxine
- Pilze
- Störfelder
- Viren
- Nitrosativer Stress
- Onkologische Erkrankungen
- Parasiten
- Pestizide
- Pilze
- Psyche

## Weitere optionale Module:

- Zahnmodule
- Umweltmodul
- Ernährungsmodul
- Homöopathie
- Ayurveda
- Apotheke

## Weitere Anwendungsmöglichkeiten:

- Durchführung von Frequenzoptimierungen (kein Biofeedback)
- Herstellung von Infozeutika

Zudem gibt es eine Reihe nützlicher Zusatzoptionen. Für weitere Informationen besuchen Sie unsere Homepage. Gern können wir Ihnen in einer Online-Demonstration (TeamViewer erforderlich) das System **reviQuant** näherbringen.

Ingenieurbüro Lachmann • Heynitzer Straße 7 • D-01683 Nossen • Telefon: 035244.49452



[www.reviQuant.info](http://www.reviQuant.info)



***reviQuant***

Vertrieb, Distributor